



HOJA DE DATOS SOBRE EL ESTADO DE LA GESTIÓN INTEGRADA DE LOS RECURSOS HÍDRICOS (GIRH)

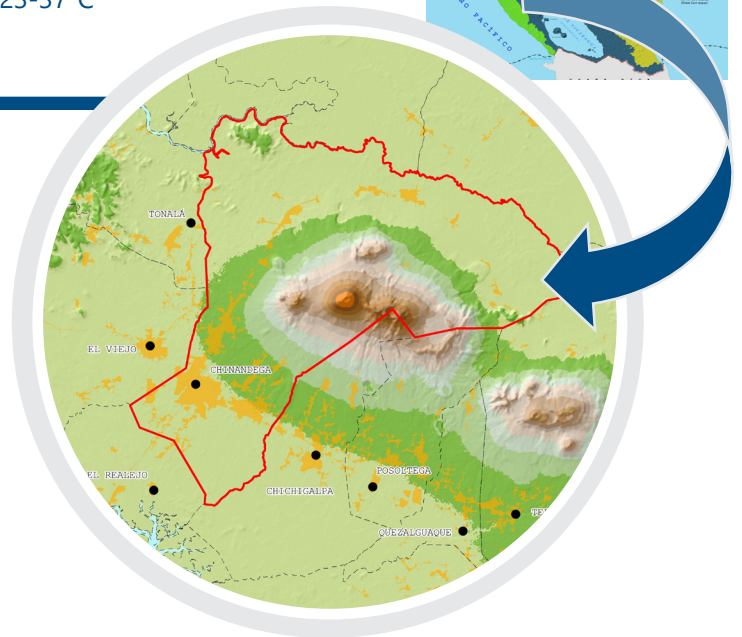
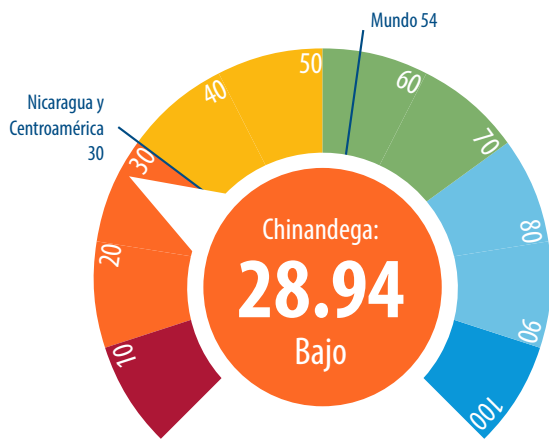
INDICADOR 6.5.1 DE LOS ODS: GRADO DE IMPLEMENTACIÓN DE LA GIRH (0-100)

Chinandega

MUNICIPIO DE CHINANDEGA | Límites al Norte con los municipios de Somotillo y Villanueva; al Sur con los municipios de Chichigalpa, El Realejo y Posoltega; al Este con los municipios de Villanueva y Telica; y al Oeste con los municipios de El Viejo y Puerto Morazán | **Población** 87,902 hab. | **Extensión Territorial** 1274.91 km² | **Vertiente** Pacífico | **Clima** Tropical | **Precipitación anual** 1000-4500 mm | **Temperatura media** 23-37°C



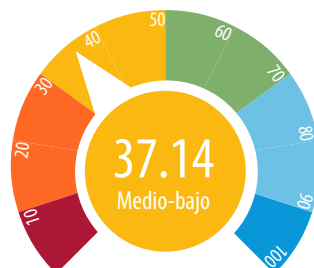
IMPLEMENTACIÓN DE LA GIRH 2023:



DIMENSIONES SUBYACENTES DE LA GIRH



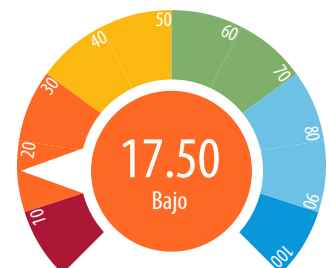
ENTORNO PROPICIO
POLÍTICAS, ESTRATEGIAS Y LEGISLACIÓN PARA APOYAR LA GIRH.



INSTITUCIONES Y PARTICIPACIÓN
CAPACIDAD, PARTICIPACIÓN Y COORDINACIÓN EN TODOS LOS NIVELES.



INSTRUMENTOS DE GESTIÓN
INSTRUMENTOS PARA CONTROLAR Y GESTIONAR LOS RECURSOS HÍDRICOS Y LOS ECOSISTEMAS.



FINANCIACIÓN
RECAUDACIÓN DE INGRESOS Y PRESUPUESTOS DESTINADOS A LA GIRH E INFRAESTRUCTURA.

Interpretación simplificada del nivel de implementación de la GIRH del indicador 6.5.1

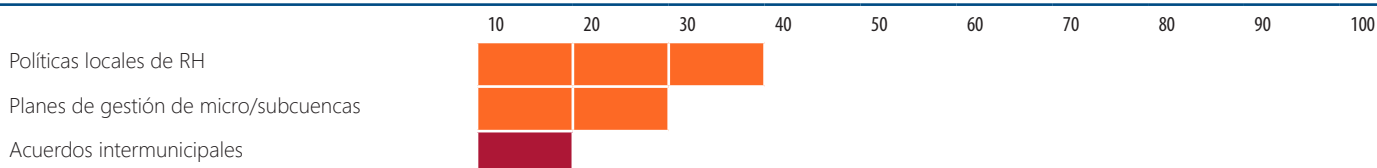
Muy alto	91-100	La gran mayoría de los elementos de la GIRH se han implementado y se han conseguido los objetivos de manera sistemática.
Alto	71-90	En general, se han conseguido los objetivos de los programas y buena participación de las partes interesadas.
Medio-alto	51-70	En general, se tiene una capacidad adecuada para implementar los elementos de GIRH a través de programas a largo plazo.
Medio-bajo	31-50	En general, los elementos de la GIRH se han institucionalizado y se están implementando.
Bajo	11-30	Ha comenzado la implementación de algunos elementos de la GIRH, pero es posible que la participación sea baja.
Muy bajo	0-10	En general, el desarrollo de los elementos de la GIRH no ha comenzado o se ha detenido.

ND Sin datos

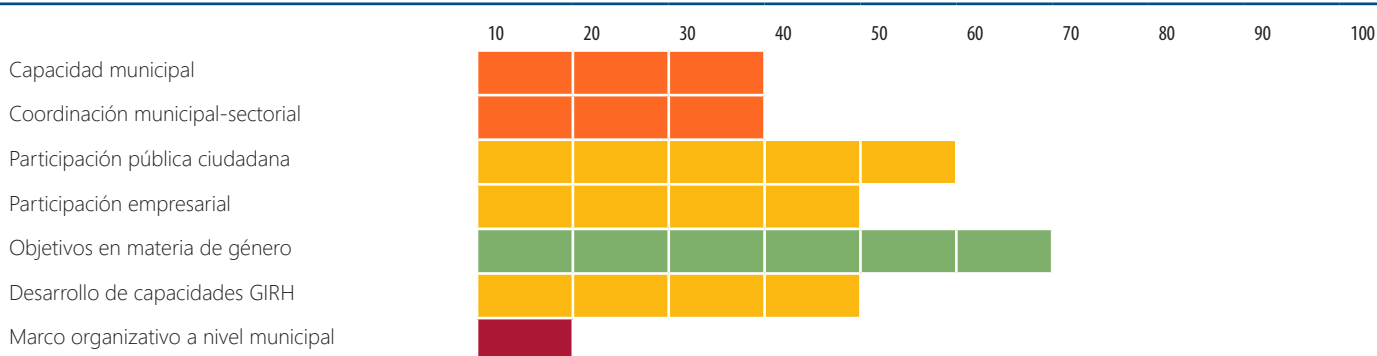
Para obtener más información sobre metodología y umbrales de preguntas específicas consulte: <http://wrmdataportal.unepdhi.org/>

PUNTUACIÓN DEL INDICADOR 6.5.1 DE LOS ODS POR PREGUNTA DEL CUESTIONARIO*

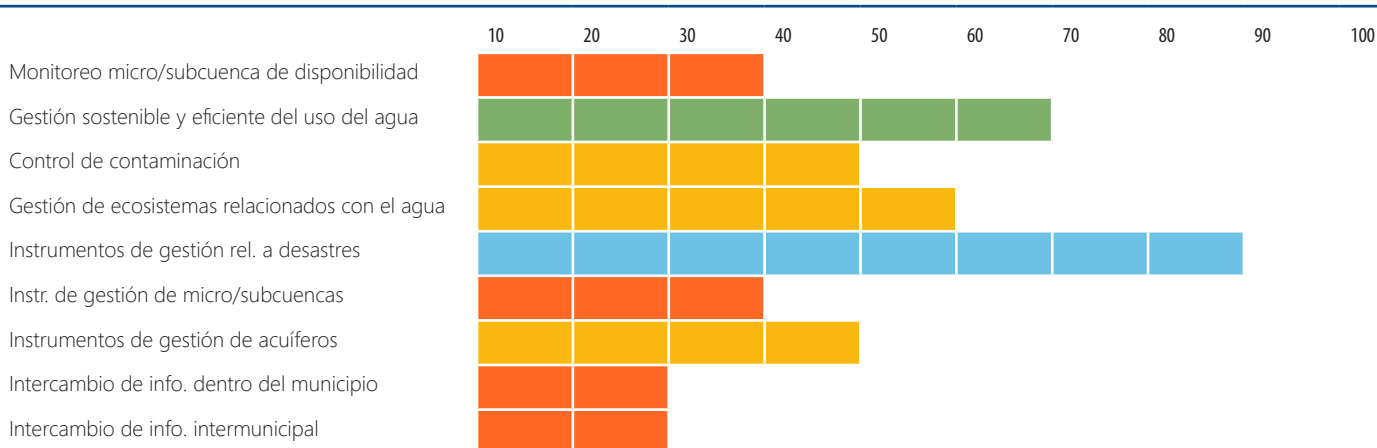
Entorno propicio



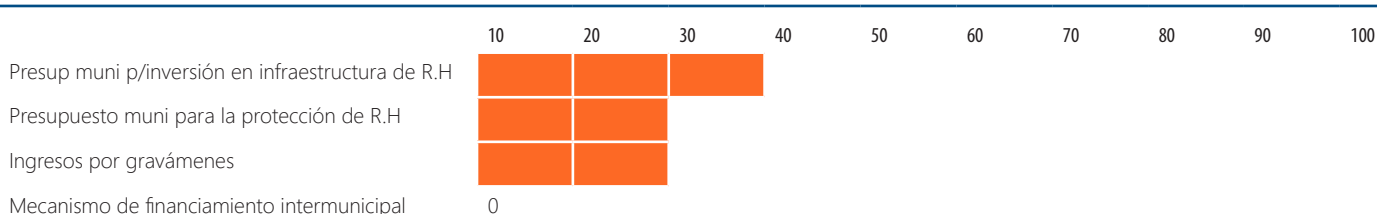
Instituciones y participación



Instrumentos de gestión



Financiamiento



*El cuestionario aplicado en la evaluación del ODS 6.5.1 a nivel municipal se basa en el instrumento desarrollado por ONU Medio Ambiente para la medición de dicha meta a nivel global. La propuesta metodológica se encuentra disponible en www.gwpcentroamerica.org

En 2022, Nicaragua inicia la medición del ODS 6.5.1 a nivel municipal, la Autoridad Nacional del Agua (ANA), el Ministerio del Ambiente y los Recursos Naturales (MARENA), con la asesoría técnica y apoyo de GWP Centroamérica y GWP Nicaragua, aunaron los esfuerzos conjuntamente con los Gobiernos Municipales para implementar el cuestionario de medición basado en 18 preguntas y se calculó el promedio de la puntuación de las cuatro dimensiones de la GIRH.

Se continuará impulsando la gestión integrada de los recursos hídricos como una política de nuestro Gobierno, y con esta medición se identificó acciones puntuales para avanzar en la GIRH a nivel municipal a través de espacios de encuentros y diálogos con los actores locales.